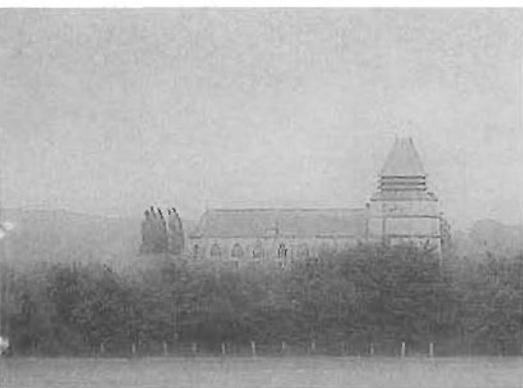


Expositions, concerts, manifestations, visites...



EXPOSITIONS

● Pont-l'Évêque : histoire d'une ville

Pont-l'Évêque - Les Dominicaines

Fermeture en janvier

Réouverture le 1^{er} février

A quoi pouvait ressembler Pont-l'Évêque au XIV^e siècle ? Comment fut éditée l'église Saint-Michel ?

Imaginez-vous que la Touques fut jadis navigable ? Saviez-vous qu'il existait une foire aux voleurs ?

Maquettes, bornes interactives, écrans vidéo vous emmèneront à la découverte de la ville par des chemins que vous n'avez peut-être pas encore empruntés...

Renseignements : 02 31 64 89 33

PAYS D'ART ET D'HISTOIRE

Visites thématiques

Renseignements : 02 31 48 52 17 (16)

● Abbaye de Saint-Pierre-sur-Dives

St-Pierre/Dives - Office de tourisme

Samedi 19 janvier - 14h30

Lecture de la vie monastique dans les pierres et le mobilier de l'abbaye.

● Demeures bourgeoises de Lisieux

Lisieux - Cour de l'hôtel de ville

Samedi 16 février - 14h30

Les industriels lexoviens ont davantage marqué le paysage de la ville par leurs usines que par leurs riches demeures. Leur découverte réserve pourtant bien des surprises.

● Visages de Pont-l'Évêque au XIX^e siècle

Pont-l'Évêque - Couvent des Dominicaines

Samedi 16 mars - 14h30

Au XIX^e siècle, la ville se transforme

sous l'impulsion d'une bourgeoisie particulièrement dynamique. L'exposition Pont-l'Évêque... Histoire d'une ville est le point de départ de cette découverte des constructions et des activités de cette époque.

Raconte-moi le Pays d'Augé

Ateliers pour les enfants de 8 à 12 ans

Renseignements : 02 31 48 52 17 (16)

● Manoir de l'Isle

Livarot - Manoir de l'Isle

Mercredi 27 février - 14h30

Munis d'un livret-jeu et de crayons, les explorateurs en herbe arpenteront les riches salons de cette demeure en brique et pierre construite par un célèbre fromager.

● Calligraphie à l'abbaye

St-Pierre/Dives - Office de tourisme

Mercredi 20 mars - 14h30

Venez suivre les traces des moines copistes du Moyen Âge. Après une visite historique et architecturale du site, les enfants s'initieront à l'art de la calligraphie.

BOURSE D'ÉCHANGE

● Montviette Nature

Lisieux - Espace Victor Hugo

Samedi 2, dimanche 3 et lundi 4 mars

Dans le cadre de la traditionnelle Foire aux arbres, les jardiniers amateurs sont invités à échanger graines et plantules de fleurs et légumes anciens.

L'association Montviette Nature recherche toujours le melon sucrin de Honfleur et la pomme de terre "suie".

Renseignements : 02 31 20 64 19

CONTES

● Henri Gougaud

L'arbre d'amour et de plaisir

Deauville - Théâtre du Casino

Dimanche 13 janvier - 20h30



Contes d'amour et de plaisir, pour l'amour du plaisir, pour le plaisir d'amour, pour dire ce qui ne se dit pas... Pour s'amuser aussi, pour mettre les histoires sérieuses en vacances...

Renseignements : 02 31 14 02 14

● Yannick Jaulin

J'ai pas fermé l'œil de la nuit...

Mercredi 27 février - 20h30

Deauville - Théâtre du Casino



Souriez ! c'est un conte ! Car Yannick Jaulin est un conteur dont le destin est d'aller farfouiller dans les profondeurs ténébreuses de la mémoire de

l'humanité pour, dans un même geste, ramener au jour ce qu'il y découvre et le donner en spectacle, dans la lumière des projecteurs et les rires des spectateurs.

Renseignements : 02 31 14 02 14

MUSIQUES DU MONDE

● Cheb Mami

Dellali

Samedi 23 mars -

20h30

Deauville - CID

Premier single de son

dernier album, "Le

raï, c'est chic"

symbolise ce

métissage culturel

dont Cheb Mami est

l'ambassadeur.

Toutes les générations se donnent

rendez-vous à ses concerts pour

l'applaudir : jeunes et moins jeunes,

blacks, blancs, beurs... réunis pour

bouger sur des airs de fête.

Renseignements : 02 31 14 02 14



CHANSONS

● Lio chante Prévert

Deauville - Théâtre du Casino

Mardi 19 février - 20h30

Lio et Prévert. C'est sûr,

ces deux-là étaient faits

pour se rencontrer. Tous

les deux aiment le langage,

le retourner, s'en amuser

et nous avec. Tous les

deux aiment les pirouettes,

transformer la légèreté en

gravité, l'érotisme en

fraicheur. Tous les deux

aiment ce qui est populaire

et accessible, au sens le

plus noble. Tous les deux

aiment aimer.

Renseignements :

02 31 14 02 14





RENCONTRES POUR LIRE

● Alain Demouzon

Les enquêtes du commissaire Bouclard
Lisieux - Théâtre

Judi 31 janvier - 20h30

Le commissaire Bouclard et son adjoint Letroc mènent l'enquête. Mais le public sera amené à s'impliquer dangereusement dans leurs recherches...

Lecture-spectacle conçue par François de Cornière, décors de Sophie de Cornière. Avec Jean-Marc Dupré, Yvon Poirier et la Compagnie Joe Sature. Musique de Rénald Fleury.

Renseignements : 02 31 61 12 13

AU COIN DU LIVRE

Faire partager en toute intimité, sous la lumière tamisée de l'abat-jour, une histoire, un récit, un conte, des lettres qu'on relit ; c'est comme si, ayant sur les genoux de grands albums photos, nous nous prenions à faire revivre par la pensée ces instants évoqués par l'image figée. Il suffit de fermer doucement les yeux, d'ouvrir les oreilles et de se laisser guider...

Renseignements : 02 31 62 66 08

● Effroyables jardins

de Michel Quint

Vendredi 11 janvier - 20h30

Lisieux - Tanit Théâtre

Un hymne à la pudeur, à l'amitié, à la fidélité, à la paix, à la littérature.

● Inconnu à cette adresse

de Kressmann Taylor

Vendredi 1^{er} février - 20h30

Lisieux - Tanit Théâtre

1932. Martin Schulse, un allemand et Max Eisenstein, un juif américain sont marchands de tableaux en Californie. Ils sont unis par des liens plus qu'affectueux, fraternels. Le premier décide de rentrer en Allemagne...

CONCERTS

● **Xavier Gagnepain**, violoncelle et **L'Ensemble** - Orchestre régional de Basse-Normandie, sous la direction de **Dominique Debart**

Lisieux - Théâtre

Vendredi 25 janvier - 20h30

Divertissement d'après Un Chapeau de paille d'Italie de Jacques Ibert, Revue de cuisine de Bohuslav Martinu, Concerto pour violoncelle de Friedrich Gulda.

Renseignements : 02 31 61 12 13

LES JEUNES SOLISTES

La Société des amis du festival de Pâques propose six concerts de jeunes solistes issus du CNSAF de Paris et lauréats de concours internationaux. Aux côtés de chefs-d'œuvre baroques, classiques ou romantiques, ils interpréteront les grands compositeurs contemporains.

Renseignements : 02 31 14 40 00

● Ensemble Syntonia

Deux violons, alto, violoncelle et piano

Deauville - Salle Elie de Brignac

Samedi 23 février - 20h30

Beethoven, Dvorak et Greif...

DANSE

● Papotages

Compagnie Etant-Donné

Lisieux - Théâtre

Mercredi 23 janvier - 19h30

Papoter : parler beaucoup en disant des choses insignifiantes (Petit Robert).



Et pourtant, ce spectacle nous entraîne dans une conversation intense, un véritable périple à travers le corps humain. Une histoire originale et farfelue qui offre une

merveilleuse occasion d'éveiller notre conscience à la nécessité de respecter son corps et sa danse. Grands et petits y prennent beaucoup de plaisir !

Renseignements : 02 31 61 12 13

● Si la Joconde avait des jambes

Théâtre du Mouvement

Lisieux - Théâtre

Mercredi 6 février - 19h30

Ne marchent pas d'un même pas, un Indien, un Américain, un Européen, un gars du Bénin, un galopin, un mannequin, un zonard et un dandin, un montagnard, un citadin, un banlieusard,



un Parisien, un vieillard et un gamin, les mocassins, les escarpins, le masculin, le féminin.

En sortant, vous ne mettez plus un pied devant l'autre de la même façon !

Renseignements : 02 31 61 12 13

THEATRE

● Le Chien

de Jean-Marc Dalpé par la

Logomotive Théâtre



Lisieux - Théâtre

Judi 28 février, vendredi 1^{er} mars,

samedi 2 mars - 20h30

Un soir de juillet. Une maison mobile au bout d'un chemin de terre. Un soleil fou qui ne veut pas aller se coucher dans le ciel immense du Nord. Un fils qui revient au pays après sept ans à courir les routes, à flamber sa jeunesse aux Etats-Unis. Un père seul et ivre au milieu d'une famille qui ne le supporte plus. Un chien enragé aboie...

Renseignements : 02 31 61 12 13

● Monsieur Malaussène au théâtre de Daniel Pennac par Daniel Briquet

Lisieux - Théâtre

Vendredi 15 mars - 20h30

Lecture transversale de mille cinq cents pages de la saga Malaussène. Un monologue où se trouvent rassemblées toutes les interrogations de Benjamin sur la paternité telle qu'il l'imagine et le monde tel qu'il va - celui-ci aggravant celle-là.

Renseignements : 02 31 61 12 13



Cette rubrique est réalisée par l'association Culture et Patrimoine. Pour que vos manifestations figurent dans le prochain numéro de la revue, envoyez vos informations et vos éléments d'illustration avant le 15 février 2002 au 9, rue Aristide Briand, 14100 - Lisieux (tel : 02 31 31 06 00). Pour en savoir plus sur toutes les actions culturelles et patrimoniales se déroulant en Pays d'Auge, vous pouvez aussi consulter le site internet www.pays-auge-culture.org