

LE PAYS D'AUGE

Une association
qui se consacre au patrimoine
matériel et immatériel augeron

ASSOCIATION ACTIVITÉS REVUE PUBLICATIONS ACTUALITÉS WIKI PAYS D'AUGE LIENS

Les dernières actualités



Porches d'églises du Pays d'Auge

L'exposition itinérante regroupant 62 photographies d'Eric L'Hotellier, photographe et les travaux m...



Proposition de stage

Un stagiaire pour les Chemins d'art sacré

[Toute l'actualité >](#)

La revue actuellement en kiosque



62e année, n°6
Novembre-décembre 2012

Un peu de campagne

La cavale des frères Dienzy (1812-1847).

Le Pays d'Auge aux archives municipales de Mulhouse.

Un an de manifestations avec l'Association Le Pays d'Auge.

Alfred Poussin (1834-1901), peintre et poète maudit du Billot.

[Découvrir ce n° et les précédents >](#)



Auville-la-Rivière,
intérieur de

Jean Bergeret
**The castle of
Saint-Germain de**

Eric L'Hotellier,
Dominique Guérin
Petites mairies du

Jean Levêque
**Un pèlerinage
en Pays d'Auge**

Pour pouvoir contribuer à Wiki Pays d'Auge. Il faut d'abord s'inscrire sur le site lepaysdauge.org.
Cliquer sur [connectez-vous](#) (en haut à droite)

▶ *En kiosque* novembre-décembre 2012

▶ *Nos publications*

▶ *Wiki Pays d'Auge*

▶ *Restez connecté*

Créer un compte

Identifiants

Email

Confirmez votre email

Mot de passe

Vérification de mot de passe

Coordonnées

Prénom/nom

Adresse

Code postal

Ville

Pays

Téléphone

Vous êtes
adhérent ?

N° d'abonné ou d'adhérent (en cas de
doute, laissez vide)

Créer votre compte

Remplir tous les champs
Cliquez sur créer votre compte

LE PAYS D'AUGE

Une association
qui se consacre au patrimoine
matériel et immatériel augeron

ASSOCIATION ACTIVITÉS REVUE PUBLICATIONS ACTUALITÉS WIKI PAYS D'AUGE LIENS

Vérification

Votre inscription est en cours. Veuillez vérifier vos emails

▶ *En kiosque* novembre-décembre 2012

▶ *Nos publications*

▶ *Wiki Pays d'Auge*

▶ *Restez connecté*

Une suggestion, un commentaire sur cette page, une question ? [contactez-nous](#)

Association

Activités, missions
Organisation
Devenir adhérent
Galerie photo

Activités

Programme 2012
Programme 2011

Revue

Revue en cours
Archives
Abonnement
Achat au n°
Version numérique

Publications

Tous les ouvrages
Collection Les Cahiers
d'Auge
Supplément à la
revue Le Pays d'Auge
Château de Saint
Germain-de-Livet

Actualités

Wiki Pays d'Auge
A propos du wiki
Liens

Abonnez-vous au flux rss Recherche Bienvenue Dominique Guérin Déconnecter 0 article(s)

Wiki Pays d'Auge - Patrimoine - Matériel - Architecture - Religieuse -
Religieuse

[Masquer le sommaire](#)

Patrimoine

Matériel

- Architecture
 - Balnéaire
 - Civile
 - Château de Crèvecœur
 - Industrielle
 - Militaire
 - Publique
 - Religieuse
 - Eglise Saint-Denis de Saint-Denis-de-Mailloc
- Arts décoratifs
- Mobilier
- Terre cuite
- Gastronomie
- Métier d'art

Religion et croyances

- Cimetières
- Pèlerinages

[Ajouter une image](#)

Vous pouvez :
Modifier cet article
Ajouter un article dans la rubrique Religieuse

Interne

Aller sur la rubrique wiki Pays d'Auge. Choisir l'endroit dans l'arborescence ou ajouter l'article (Ici un article sur l'église de Saint-Ouen-le-Pin : Patrimoine->matériel->architecture->religieuse)

Cliquer sur **ajouter un article**

Wiki Pays d'Auge » Patrimoine » Matériel » Architecture » Religieuse »
Religieuse

Ajouter un article dans la rubrique *Religieuse*

Titre

Eglise Saint-Ouen de Saint-Ouen-le-Pin

Contenu

B *I* U Formet |      

A propos du wiki

Géographie

Les cours d'eau
Communes

Personnalités

François GUIZOT

Histoire

Anecdote

Patrimoine

Matériel
Religion et croyances

Indiquer le titre de l'article à ajouter

Abonnez-vous au flux rss Recherche Bienvenue Dominique Guérin Déconnecter 0 article(s)

Wiki Pays d'Auge » Patrimoine » Matériel » Architecture » Religieuse »
Religieuse

Ajouter un article dans la rubrique *Religieuse*

Titre
Eglise Saint-Ouen de Saint-Ouen-le-Pin

Contenu

B *I* U Paragraph

L'origine du nom du village viendrait du nom du saint et du patronyme Peingt, tel qu'était autrefois orthographié le nom.

Extérieur
L'église date de l'époque romane comme en témoignent les contreforts extérieurs de la nef ainsi que l'appareillage constitué de moellons au niveau du clocher ainsi que du chœur. Le clocher se trouve au niveau de la première travée de la nef et a été construit en 1843. Le chevet, à 3 côtés prolonge la nef avec un léger décrochement. L'ensemble de l'édifice est voûté en merrain.

Intérieur
Maitre-autel et autels latéraux avec leurs retables
Le maître-autel (1) est de style Louis XV. Le centre du retable est constitué d'une toile, représentant la Sainte Famille, donnée par Guizot et provenant de l'abbaye du Val Richer, proche de l'église. Elle est entourée de deux pilastres doriques soutenant un fronton circulaire décoré d'un blason et de motifs végétalisants. De part et d'autre de la toile centrale se trouve une statue. Au nord, une Vierge à l'Enfant et au sud, saint Ouen, patron principal de la paroisse, en tenue épiscopale. Le tabernacle, en bois doré (XVIIIe s.), est curviligne et présente, sur la porte, un calice surmonté d'une croix. L'antependium présente, en son centre, un agneau couché surmonté d'un calice et d'une hostie au milieu de grappes de raisins et d'épis de blé (huile sur toile).

Les deux retables latéraux s'organisent selon les mêmes principes que le retable du maître-autel malgré quelques différences. L'autel nord est dédié à saint Joseph (6), (statue du saint dans la niche). La niche est encadrée par deux pilastres soutenant un fronton circulaire à motifs floraux. Les gradins et les ailes du retable sont décorés d'ornementations végétales.

Page 0

Interne

Saisir le texte

Wiki Pays d'Auge > Patrimoine > Matériel > Architecture > Religieuse > Religieuse

Ajouter un article dans la rubrique Religieuse

Titre

Eglise Saint-Ouen de Saint-Ouen-le-Pin

Contenu

B / *I* / U Paragraph

- Format
- Paragraph
- Heading 2
- Heading 3
- Heading 4

L'origine d... viendrait du nom du saint et du patronyme Peingt, tel qu'était
autrefois c... m.

Extéri

L'église date de l'époque romane comme en témoignent les contreforts extérieurs de la nef ainsi que l'appareillage constitué de moellons au niveau du clocher ainsi que du chœur. Le clocher se trouve au niveau de la première travée de la nef et a été construit en 1843. Le chevet, à 3 côtés prolonge la nef avec un léger décrochement. L'ensemble de l'édifice est voûté en merrain.

Intérieur

Maitre-autel et autels latéraux avec leurs retables

Le maître-autel (1) est de style Louis XV. Le centre du retable est constitué d'une toile, représentant la Sainte Famille, donnée par Guizot et provenant de l'abbaye du Val Richer, proche de l'église. Elle est entourée de deux pilastres doriques soutenant un fronton circulaire décoré d'un blason et de motifs végétalisants. De part et d'autre de la toile centrale se trouve une statue. Au nord, une Vierge à l'Enfant et au sud, saint Ouen, patron principal de la paroisse, en tenue épiscopale. Le tabernacle, en bois doré (XVIIIe s.), est curviligne et présente, sur la porte, un calice surmonté d'une croix. L'antependium

- opos du wiki
- graphie
- ours d'eau
- mmunes
- onnalités
- mçois GUIZOT
- oire
- ecdotique
- iraine
- tériel
- ligion et croyances

Abonnez-vous au flux rss

Recherche | Bienvenue Dominique Guérin | Déconnecter | 0 article(s)

François GUIZOT

Histoire

- Anecdote

Patrimoine

- Matériel
- Religion et croyances

Vitraux

Les vitraux sont au nombre de neuf mais seuls cinq présentent une iconographie, les autres étant strictement géométriques et floraux. Trois comportent un motif uniquement dans leur partie centrale, il s'agit du Christ bénissant (4), des armoiries royales (17) et des armoiries de saint Ouen (18). Les deux derniers vitraux présentent l'Assomption (10) et saint Sébastien (9). L'ensemble de ces vitraux ne sont pas datés mais le langage stylistique nous laisse penser qu'ils sont du XIXe s.

Autre

Sur le mur nord de la nef, au niveau du retable latéral dédié à saint Joseph, une plaque rend hommage aux morts de la guerre de 1914-1918. Elle est accompagnée des médailles militaires (8) remises à ces soldats.

Bibliographie :

Le patrimoine des communes du calvados, Flohic, 2001.
de Caumont A., *Statistique monumentale du Calvados*, 1867, éd. 1967.
Pougheol J., *Répertoire des autels et retables du Calvados*, 1973.

Path: h2

Afficher/masquer l'éditeur de texte

Annuler Soumettre cet article

Vous pouvez :

- Modifier cet article
- Ajouter un article dans la rubrique *Religieuse*

Dernière mise à jour : 28/11/2012

Internet

Une fois que la saisie est terminée. **Cliquer sur soumettre cet article**

Abonnez-vous au flux rss

Recherche

Bienvenue **Dominique Guérin** Déconnecter

0 article(s)

Communes

Personnalités

François GUIZOT

Histoire

Anecdotique

Patrimoine

Matériel

Religion et croyances

Matériel

- Architecture
- Balnéaire
- Civile
 - Château de Crèvecœur
- Industrielle
- Militaire
- Publique
- Religieuse
 - Eglise Saint-Denis de Saint-Denis-de-Mailloc
- Arts décoratifs
- Mobilier
- Terre cuite
- Gastronomie
- Métier d'art

Religion et croyances

- Cimetières
- Pèlerinages

Ajouter une image

Vous pouvez :

- Modifier cet article
- Ajouter un article dans la rubrique *Religieuse*

Vos contributions en attente de publication

Eglise Saint-Ouen de Saint-Ouen-le-Pin (contribution **Dominique Guérin**)

Dernière mise à jour : 28/11/2012

à/patrimoine/materiel/architecture/religieuse/eglise-saint-ouen-de-saint-ouen-le-pin-1354266783.html

Interne

A ce stade, l'article est en cours de validation (cela peut prendre 2 ou 3 jours). Mais vous pouvez le modifier ou ajouter des images en **cliquant sur le titre de l'article**

A propos du wiki

Géographie

Les cours d'eau
Communes

Personnalités

François GUIZOT

Histoire

Anecdote

Patrimoine

Matériel
Religion et croyances

Wiki Pays d'Auge > Patrimoine > Matériel > Architecture > Religieuse > Eglise Saint-Ouen de Saint-Ouen-le-Pin >

Eglise Saint-Ouen de Saint-Ouen-le-Pin

L'origine du nom du village viendrait du nom du saint et du patronyme Peingt, tel qu'était autrefois orthographié le nom.

Extérieur

L'église date de l'époque romane comme en témoignent les contreforts extérieurs de la nef ainsi que l'appareillage constitué de moellons au niveau du clocher ainsi que du chœur. Le clocher se trouve au niveau de la première travée de la nef et a été construit en 1843. Le chevet, à 3 côtés prolonge la nef avec un léger décrochement. L'ensemble de l'édifice est voûté en merrain.

Intérieur

Maître-autel et autels latéraux avec leurs retables

Le maître-autel (s) est de style Louis XV. Le centre du retable est constitué d'une toile, représentant la Sainte Famille, donnée par Guizot et provenant de l'abbaye du Val Richer, proche de l'église. Elle est entourée de deux pilastres doriques soutenant un fronton circulaire décoré d'un blason et de motifs végétalisants. De part et d'autre de la toile centrale se trouve une statue. Au nord, une Vierge à l'Enfant et au sud, saint Ouen, patron principal de la paroisse, en tenue épiscopale. Le tabernacle, en bois doré (XVIIIe s.), est curviligne et présente, sur la porte, un calice surmonté d'une croix. L'antependium présente, en son centre, un agneau couché surmonté d'un calice et d'une hostie au milieu de grappes de raisins et d'épis de blé (huile sur toile).

Les deux retables latéraux s'organisent selon les mêmes principes que le retable du maître-autel

[Masquer le sommaire](#)

Patrimoine

Matériel

- Architecture
 - Balnéaire
 - Civile
 - Château de Crèvecœur
 - Industrielle
 - Militaire
 - Publique
 - Religieuse
 - Eglise Saint-Denis de Saint-Denis-de-Mailloc

- Arts décoratifs
 - Mobilier
 - Terre cuite
- Gastronomie
- Métier d'art

Religion et croyances

- Cimetières
- Pèlerinages

[Ajouter une image](#)

Pour incorporer des illustrations à l'article, [cliquer sur ajouter une image](#)

Abonnez-vous au flux rss Recherche Bienvenue Dominique Guérin Déconnecter [D'articles]

Wiki Pays d'Auge - Patrimoine - Matériel - Architecture - Religieuse -
Eglise Saint-Ouen de Saint-Ouen-le-Pin -
Eglise Saint-Ouen de Saint-Ouen-le-Pin

L'origine du nom du village viendrait du nom du saint et du patronyme Peingt, tel qu'était autrefois orthographié le nom.

Ajouter la sommaire

Ajouter une image

Image

Titre

Description de l'image

se contreforts extérieurs de la nef ainsi
cher ainsi que du chœur. Le clocher se
construit en 1847. Le chevet, à 3 côtés
de l'édifice est voûté en merrain.

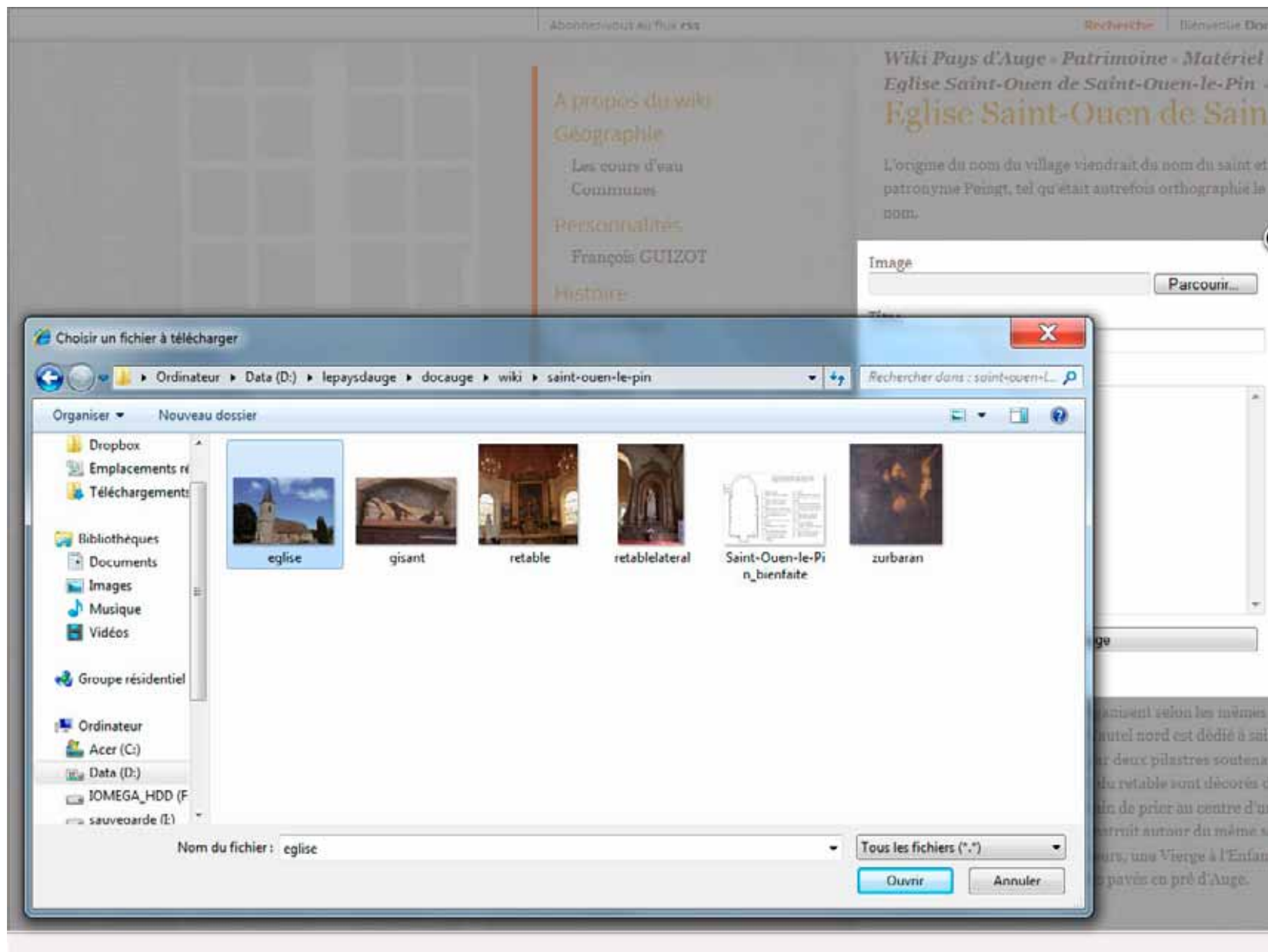
eurs retables

able est constitué d'une toile,
en face de l'abbaye du Val Richer,
soutenant un fronton circulaire
l'autre de la toile centrale se trouve
Saint-Ouen, patron principal de la paroisse.
(s.), est curviligne et présente, sur la
façade, en son centre, un agneau
grappes de raisins et d'épic de blé (huile

Les deux retables latéraux s'organisent selon les mêmes principes que le retable du maître autel malgré quelques différences. L'autel nord est dédié à saint Joseph (6), (statue du saint dans la niche). La niche est encadrée par deux pilastres soutenant un fronton circulaire à motifs floraux. Les gradins et les ailes du retable sont décorés d'ornementations végétales. Le devant d'autel présente la Vierge en train de prier au centre d'une couronne de fleurs. L'autel sud, consacré à la Vierge (7), est construit autour du même schéma. L'antependium présente, aussi au centre d'une couronne de fleurs, une Vierge à l'Enfant et saint Jean-Baptiste tenant la croix. Devant chaque autel latéral, des pavés en pré d'Auge.

Interne

Remplir les champs titre et description de l'image (légende) puis cliquer sur parcourir



Aller chercher l'image sur votre ordinateur (la taille doit être inférieur à 1 Mo)

A propos du wiki

Géographie

Les cours d'eau
Communes

Personnalités

François GUIZOT

Histoire

Anecdote

Patrimoine

Matériel
Religion et croyances

Wiki Pays d'Auge » Patrimoine » Matériel » Architecture » Religieuse »
Eglise Saint-Ouen de Saint-Ouen-le-Pin »

Eglise Saint-Ouen de Saint-Ouen-le-Pin

L'origine du nom du village viendrait du nom du saint et du patronyme Peingt, tel qu'était autrefois orthographié le nom.

Extérieur

L'église date de l'époque romane comme en témoignent les contreforts extérieurs de la nef ainsi que l'appareillage constitué de moellons au niveau du clocher ainsi que du chœur. Le clocher se trouve au niveau de la première travée de la nef et a été construit en 1843. Le chevet, à 3 côtés prolonge la nef avec un léger décrochement. L'ensemble de l'édifice est voûté en merrain.

[Afficher le sommaire](#)



église saint ouen de Saint-Ouen-le-pin

[Éditer cette image](#)

[Ajouter une image](#)

Intérieur

Maître-autel et autels latéraux avec leurs retables

Le maître-autel (1) est de style Louis XV. Le centre du retable est constitué d'une toile, représentant la Sainte Famille, donnée par Guizot et provenant de l'abbaye du Val Richer, proche de l'église. Elle est entourée de deux pilastres doriques soutenant un fronton circulaire décoré d'un blason et de motifs végétalisants. De part et d'autre de la toile centrale se trouve une statue. Au nord, une Vierge à l'Enfant et au sud, saint Ouen, patron principal de la paroisse, en tenue épiscopale. Le tabernacle, en bois doré (XVIII^e s.), est curviligne et présente, sur la porte, un calice surmonté d'une croix. L'antependium présente, en son centre, un agneau couché surmonté d'un calice et d'une hostie au milieu de grappes de raisins et d'épis de blé (huile sur toile).

Les deux retables latéraux s'organisent selon les mêmes principes que le retable du maître-autel malgré quelques différences. L'autel nord est dédié à saint Joseph (6), (statue du saint dans la niche). La niche est encadrée par deux pilastres soutenant un fronton circulaire à motifs floraux. Les gradins et les ailes du retable sont décorés d'ornementations végétales. Le devant d'autel présente la Vierge en train de prier au centre d'une couronne de fleurs. L'autel sud, consacré à la Vierge (7), est construit autour du même schéma. L'antependium présente, aussi au centre d'une couronne de fleurs, une Vierge à l'Enfant et saint Jean-Baptiste tenant la croix.

L'image se met en place dans l'article. L'opération peut-être répétée en [cliquant sur ajouter une image](#)

Table des matières

A propos du wiki

Géographie

Communes

Histoire

Anecdote

Patrimoine

Matériel

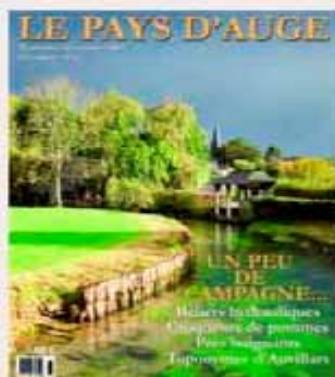
Religion et croyances

Rechercher

Rechercher

dans Wiki Pays d'Auge
 tout le site

En kiosque 20 novembre - décembre 2012



Sommaire >

Acheter > S'abonner >

Wiki Pays d'Auge > Patrimoine > Matériel > Architecture > Religieuse >
 Eglise Saint-Ouen de Saint-Ouen-le-Pin >
Eglise Saint-Ouen de Saint-Ouen-le-Pin

L'origine du nom du village viendrait du nom du saint et du patronyme Peingt, tel qu'était autrefois orthographié le nom.

Extérieur

L'église date de l'époque romane comme en témoignent les contreforts extérieurs de la nef ainsi que l'appareillage constitué de moellons au niveau du clocher ainsi que du chœur. Le clocher se trouve au niveau de la première travée de la nef et a été construit en 1843. Le chevet, à 3 côtés prolonge la nef avec un léger décrochement.

L'ensemble de l'édifice est voûté en merrain.

Intérieur

Maître-autel et autels latéraux avec leurs retables

Le maître autel (1) est de style Louis XV. Le centre du retable est constitué d'une toile, représentant la Sainte Famille, donnée par Guizot et provenant de l'abbaye du Val Richer, proche de l'église. Elle est entourée de deux pilastres doriques soutenant un fronton circulaire décoré d'un blason et de motifs végétalisants. De part et d'autre de la toile centrale se trouve une statue. Au nord, une Vierge à l'Enfant et au sud, saint Ouen, patron principal de la paroisse, en tenue épiscopale. Le tabernacle, en bois doré (XVIIIe s.), est curviligne et présente, sur la porte, un calice surmonté d'une croix. L'antependium présente, en son centre, un agneau couché surmonté d'un calice et d'une hostie au milieu de grappes de raisins et d'épis de blé (huile sur toile).

Les deux retables latéraux s'organisent selon les mêmes principes que le retable du maître autel malgré quelques différences. L'autel nord est dédié à saint Joseph (6), (statue du saint dans la niche). La niche est encadrée par deux pilastres soutenant un fronton circulaire à motifs floraux. Les gradins et les ailes du retable sont décorés d'ornementations végétales. Le devant d'autel présente la

Afficher le sommaire



Schéma d'implantation des œuvres dans l'église Saint-Ouen de Saint-Ouen-le-Pin



maître autel



Vierge de l'autel sud

Après validation l'article est en ligne sur le site avec toutes les illustrations