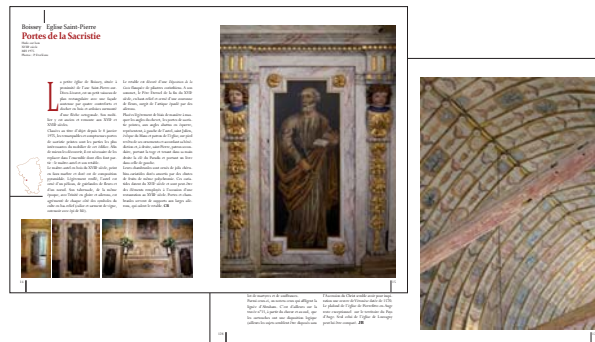




# BON DE SOUSCRIPTION

## EGLISES DU PAYS D'AUGE TRÉSORS ET CURIOSITÉS



# CHEMINS D'ART SACRÉ EN PAYS D'AUGE 2017

## 9<sup>e</sup> NUIT DES RETABLES

En prélude aux Chemins d'art sacré 2017 en Pays d'Auge, l'association *Le Pays d'Auge* vous propose une promenade nocturne à la découverte de trois retables baroques.

Ils vous seront contés en lumières et en musique avec l'aide de l'Association des Amis du Patrimoine de Repentigny et des Amis du Patrimoine d'Auvillars.

Baucoup de petites églises rurales du Pays d'Auge recèlent des trésors (objets, décors, mobiliers...).

Certains sont uniques, d'autres sont le témoignage de la piété d'une époque mais tous montrent la richesse du patrimoine du Pays d'Auge.

**Avec ce beau livre, l'Association Le Pays d'Auge présente une centaine de ces trésors.**

Format 17 par 24 cm - 216 pages

Parution décembre 2017

En préachat jusqu'au 15 novembre : 16 € (prix public 20 €)

- Je souhaite recevoir l'ouvrage (Frais de port 6 €)
- Je retire l'ouvrage au siège de l'Association (tel : .....)

Nom : .....

Adresse : .....

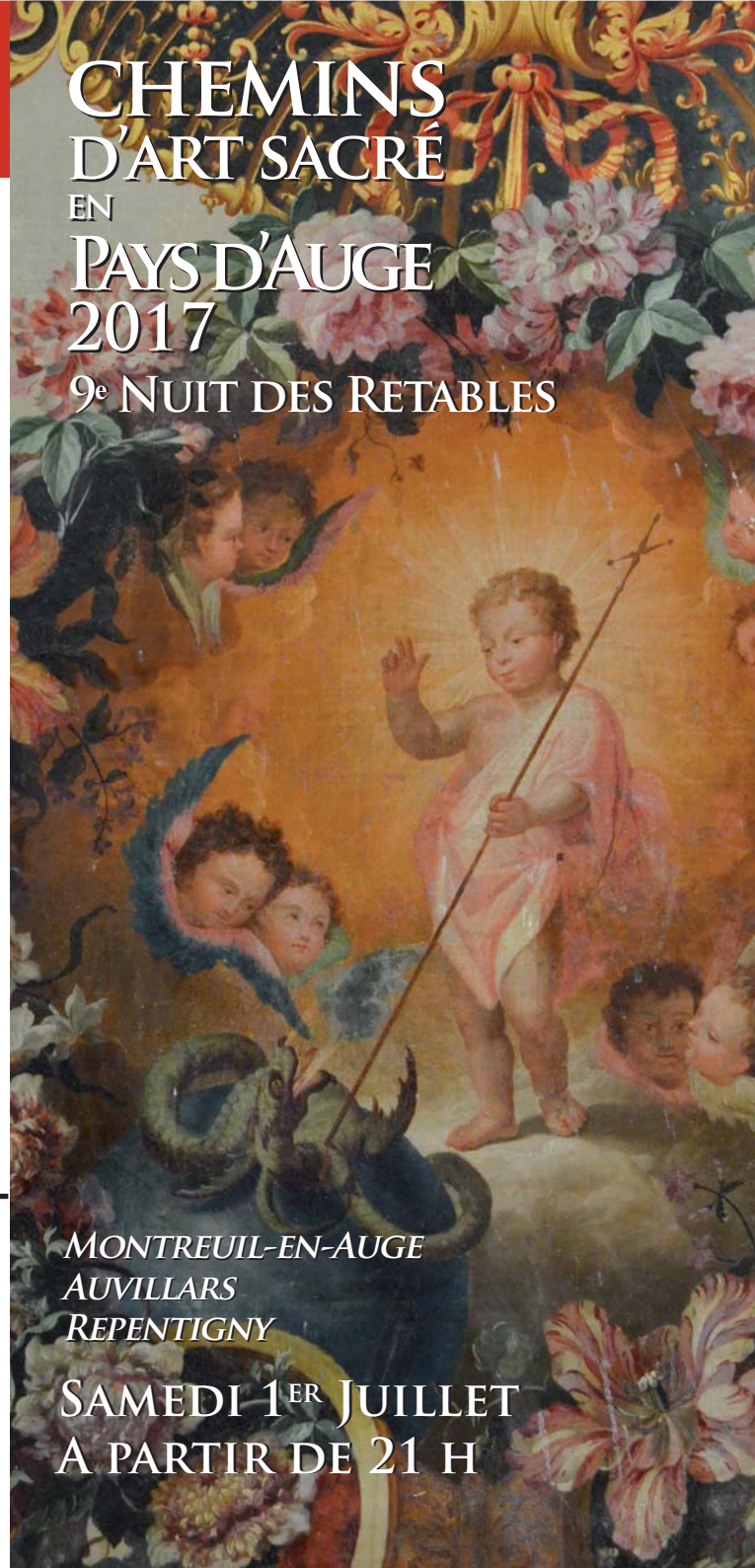
Je commande ..... exemplaires de « Eglises du Pays d'Auge - trésors et curiosités » ..... x 16 € = .....

A retourner avec le règlement au siège de l'Association Le Pays d'Auge  
14, Rue de Verdun - 14100 Lisieux - 02 31 62 01 13

Offre valable jusqu'au 15 novembre 2017



Crédits photographiques : Philippe Duflot, Gilbert Guillotin, Claude Leroy, Philippe Dorléans, Jean Bergeret, Dominique Guérin



MONTREUIL-EN-AUGE  
AUVILLARS  
REPENTIGNY

SAMEDI 1<sup>ER</sup> JUILLET  
A PARTIR DE 21 H

# CHEMINS D'ART SACRE

## 9<sup>e</sup> NUIT DES RETABLES

### SAMEDI 1<sup>ER</sup> JUILLET

#### PROGRAMME

Rendez-vous d'une église à l'autre, à partir de 21h. Dans chaque lieu, une animation vous est proposée à **21h, 22h et 23h**. Les églises sont proches et vous pouvez ainsi aller d'une animation à l'autre car chacune est donnée trois fois.

#### AUVILLARS

Devant un retable du XVIII<sup>e</sup> siècle s'intégrant harmonieusement dans un décor peint du XIX<sup>e</sup> siècle, venez écouter les musiciens de l'ARMAEN jouer de la musique baroque.

#### MONTREUIL-EN-AUGE

Vous comprendrez pourquoi une église d'une aussi petite paroisse possède autant de richesses et comment les habitants, pendant la Révolution, ont récupéré du mobilier de l'Abbaye voisine du Val Richer...

#### REPENTIGNY

Le plus ancien retable du Pays d'Auge vous dévoilera tous ses secrets en particulier son double programme iconographique : la passion du Christ et la vie de saint Martin.

Photos (de gauche à droite) : Auvillars, Montreuil-en-Auge et Repentigny

